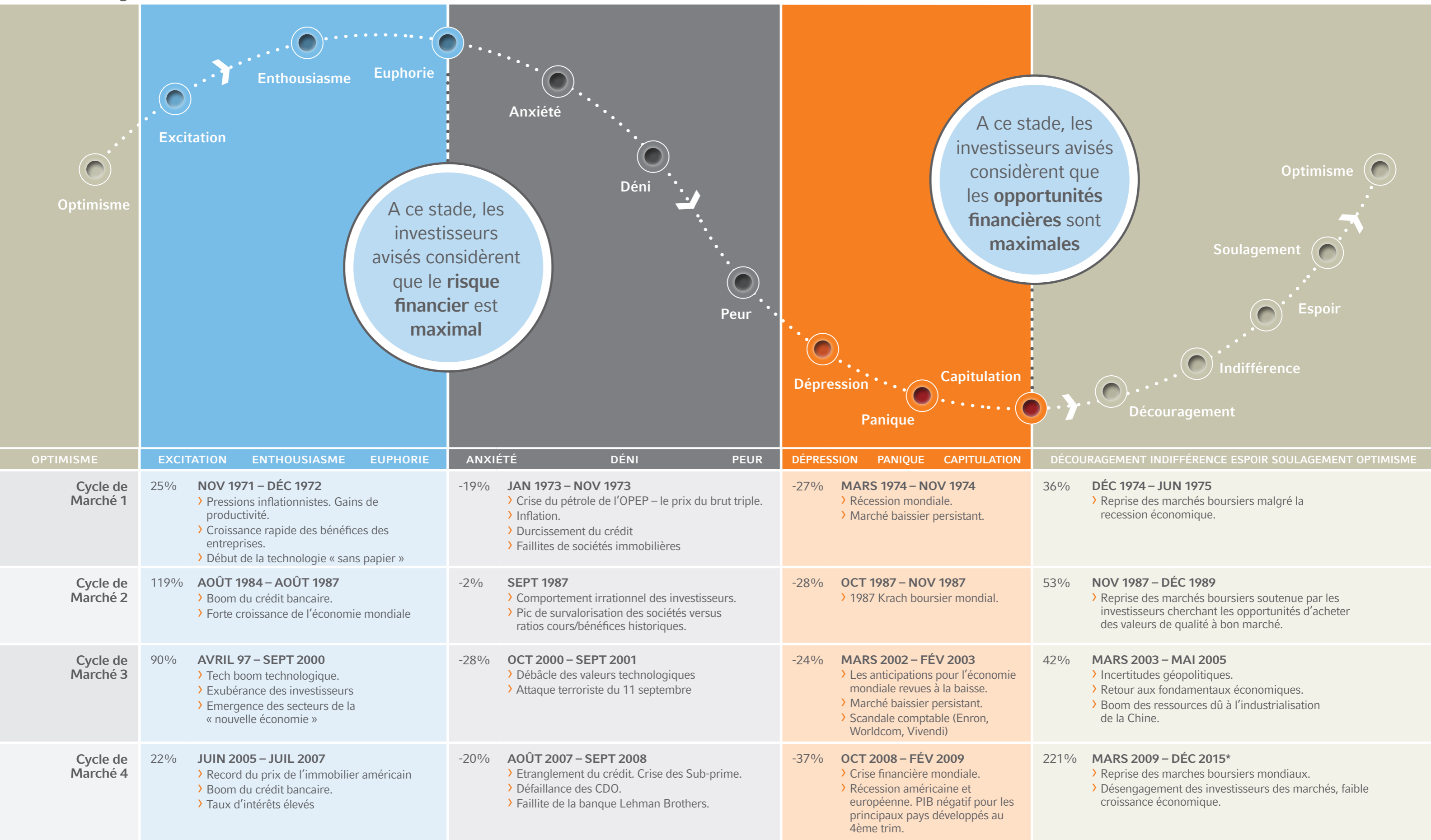


Le cycle des émotions édition 2016



*Dernières données disponibles à la date de la publication du document. La période de ce cycle de marché pourrait s'étendre après le 31 décembre 2015. Le rendement des cycles de marchés sont calculés sur la base des performances du S&P500 Price Index (en USD). Les indices ne sont pas gérés et il est impossible d'y investir directement, ils ne prennent pas en compte les frais et coûts associés à un investissement potentiel.

Ce document et son contenu ne sont pas destinés aux clients non-professionnels, ni ne constituent une offre ou une sollicitation à investir dans un produit ou une prestation de services de Russell, adressée à toute personne relevant d'une juridiction dans laquelle une telle offre ou sollicitation ne serait pas autorisée, ou dans laquelle Russell ne serait ni habilitée ni en état de proposer une telle offre ou sollicitation. Sauf spécifications contraires, Russell Investments est la source de toutes les données, et toutes les informations publiées dans le présent site sont, à sa connaissance, actualisées et précises. Les performances passées ne sont pas un indicateur fiable des performances futures. Publié par Russell Investments France - 6, rue Christophe Colomb - 75008 Paris. Société de gestion de portefeuille titulaire de l'agrément AMF N° GP-12000010 en date du 28 mars 2012. S.A.S au capital de 3 370 000 euros immatriculée au registre du commerce et des sociétés de Paris sous le numéro 750 380 214 R.C.S. Paris. Site internet : www.russell.com/fr. Copyright © 2016 Russell Investments France.